



Nutzerinformation zum Heizkostenverteiler

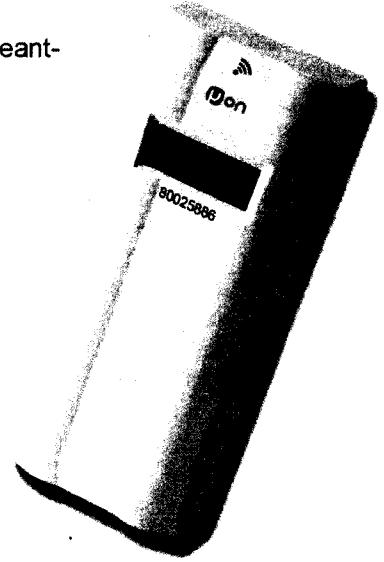
Hiermit wollen wir Ihnen zum Thema Heizkostenverteiler prinzipielle Fragen beantworten und zusätzlich weitere wichtige Informationen geben.

Heizkostenverteiler

Die elektronischen Heizkostenverteiler (Hersteller Fa. Müller-electronic), die bei Ihnen eingesetzt werden, sind mit dem Heizkörper Ihrer Wohnung fest verbunden und dienen zur Ermittlung Ihrer anteiligen Heizkosten.

Durch die im Gerät befindlichen Temperatursensoren werden die genauen Heizwassertemperaturen und Raumtemperaturen erfasst. Mit Hilfe des integrierten Mikroprozessors werden daraus Energieschritte berechnet und zum aktuellen Wert aufsummiert.

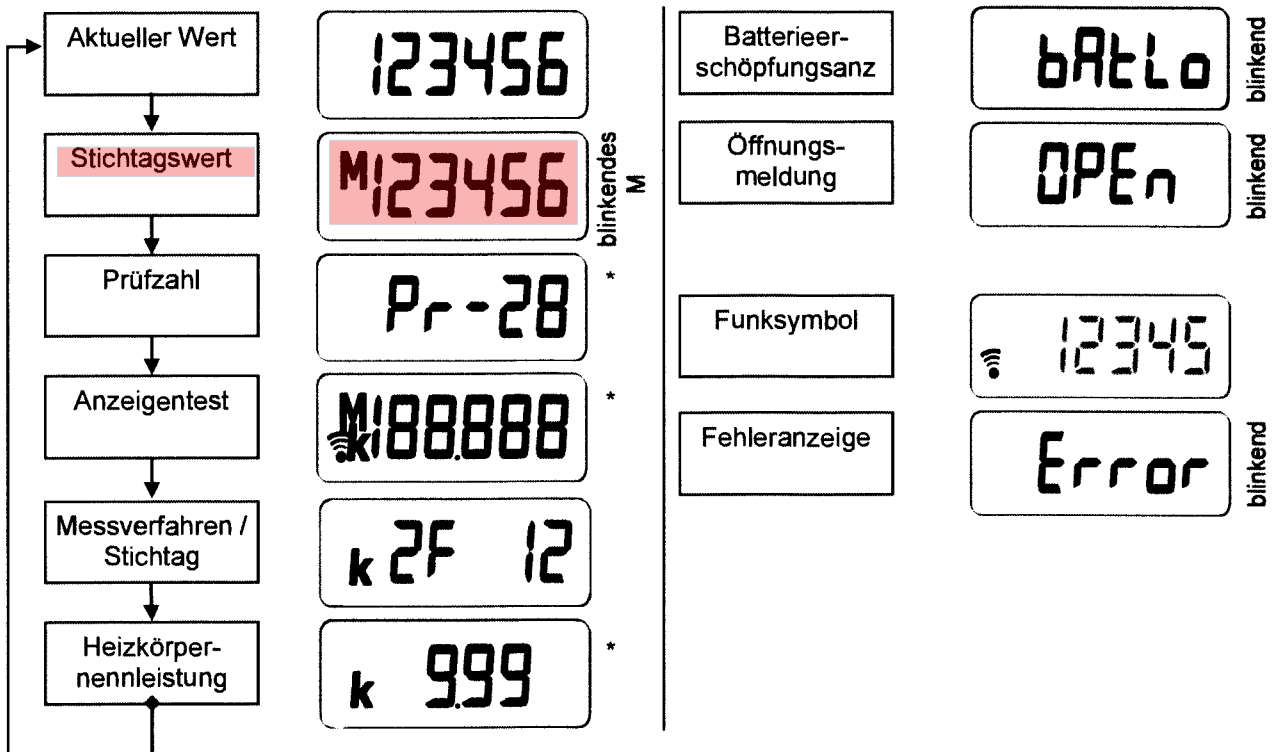
Die Zählerwerterfassung erfolgt standardmäßig jeweils vom 01.01. bis 31.12. eines Jahres. Der zum Stichtag 31.12. ermittelte Wert wird abgespeichert und steht noch 12 Monate zur Verfügung. Er dient als Abrechnungsgrundlage für Ihren Verbrauch (siehe auch Umrechnungsfaktor).



Auf dem Display werden folgende Werte **selbständig wechselnd** angezeigt:

- Aktueller Wert (Zählschritte) (2 sec.)
- Stichtagswert (Zählschritte) (6 sec.)
- Prüfwahl (2 sec.)
- Anzeigentest (2 sec.)
- Messverfahren / Stichtag (2 sec.)
- Heizkörpernennleistung (2 sec.)

Optionale Anzeigen:



* Diese Anzeigen können je nach Konfiguration des Heizkostenverteilers abgeschaltet sein