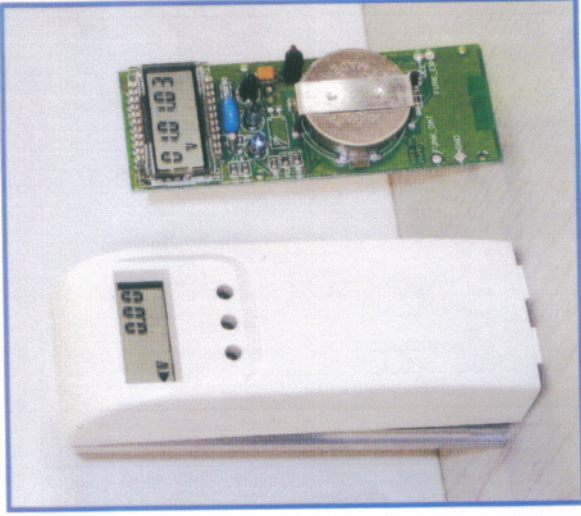


Der elektronische Heizkostenverteiler novotron

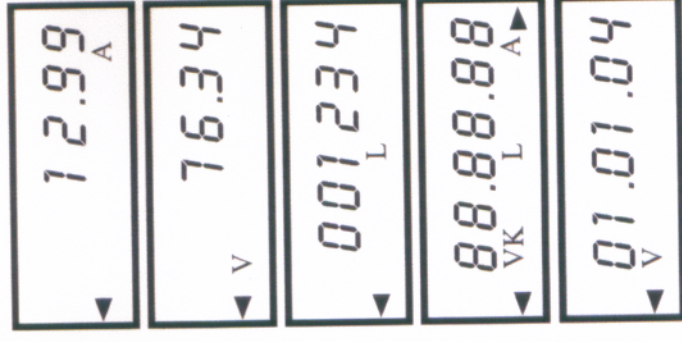
- Inklusive 10-Jahresbatterie
- Fehlerfrei ablesbare Anzeige
- Stichtag programmierbar
- Vorjahresanzeige
- 18 Monatsspeicher
- Montierbar auf das bekannte duo2000 Verdunster-Unterteil
- Zugelassen nach HKVO
- Optoelektronische Schnittstelle zur Systemdiagnose und Programmierung
- Wechselnde Anzeige, dadurch kein unnötiges kompliziertes Drücken von Tasten, alle Daten werden "automatisch" angezeigt



Kalorex

messen + abrechnen

... mit System



Anzeige des aktuellen Verbrauchswertes

Anzeige des Vorjahresverbrauchswertes

Individuelle Gerätenummer
Zur Identifikation innerhalb der Wohnung

Displaysegmenttest
Alle Anzeigeelemente leuchten kurz auf.

Stichtag
An diesem Tag wird der aktuelle Verbrauchswert in den Vorjahreswert überführt. Der aktuelle Verbrauchswert wird auf 0.00 gesetzt.