

Der schnelle Weg
zur gerechten Abrechnung:
Verdunster von Techem.

Genauso einfach
und noch präziser:

Elektronische Heizkostenverteiler.

Der Ableser erfasst Ihren Heizenergieverbrauch und übermittelt ihn elektronisch an Techem. So ist die korrekte Abrechnung gesichert, Sie bezahlen neben den Grundkosten nur Ihren eigenen Kostenanteil.

Zeitsparend, gerecht, einfach: Elektronische Heizkostenverteiler bieten Ihnen alle Ableservorteile – und ein zusätzliches Plus. Die Ablese- und die aktuellen Verbrauchswerte werden noch exakter angezeigt.

So funktioniert die Ablesung bei Verdunstern.

Erfassungsgeräte mit einem Röhrrchen (Modell HKV 48/58)

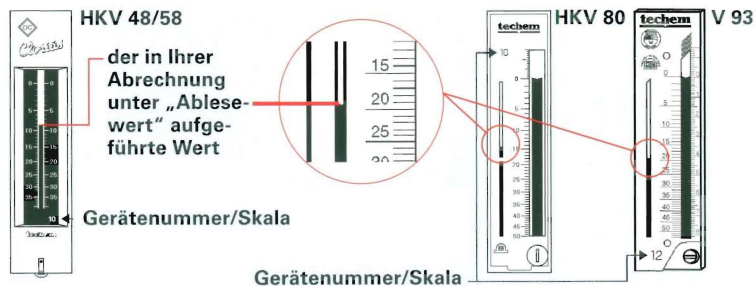
Bei diesen Geräten wird die Verbrauchsamplitude nicht im Gerät aufbewahrt. Der Ableser tauscht das alte Röhrrchen gegen ein neues aus und nimmt das alte mit.

Für Ihren eigenen Nachweis empfehlen wir:

- Begleiten Sie den Ableser zu den Geräten.
- Schreiben Sie mit ihm die Gerätenummer/Skala und den Ablesewert auf die beigegefügte Karte. Den Wert können Sie später einfach mit Ihrer Abrechnung vergleichen.

Erfassungsgeräte mit zwei Röhrrchen (Modelle HKV 80 und V 93)

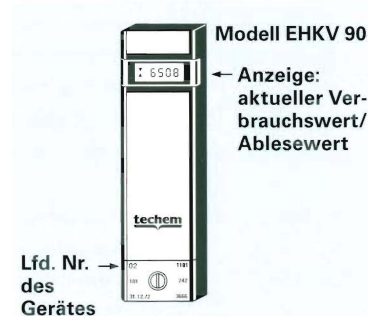
- Der Ableser liest den Verbrauchswert in dem **rechten** Röhrrchen ab.
- Dieses Röhrrchen setzt er **links** ein. Es verbleibt zu Informationszwecken im Gerät.
- Rechts wird ein neues Röhrrchen eingesetzt.



So vergleichen Sie die Werte bei elektronischen Heizkostenverteilern.

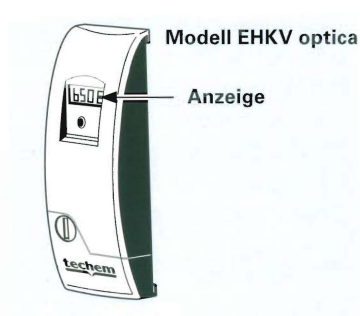
Modell EHKV 90

In der Anzeige des Gerätes werden abwechselnd zwei Werte angezeigt:



Modell EHKV optica

In der Anzeige des Gerätes werden abwechselnd drei Werte angezeigt:



- Der aktuelle Verbrauchswert erscheint fünf Sekunden lang.



- Der in Ihrer Abrechnung unter „Ablesewert neu“ aufgeführte Wert blinkt zweimal.



Je nach Gerätemodell können vor den Zahlen zwei Dreiecke stehen.

- Der aktuelle Verbrauchswert. 85

- Der Stichtagswert. Er wird in Ihrer Abrechnung unter „Ablesewert neu“ aufgeführt. 2345

- Die letzten beiden Ziffern der Anzeige finden Sie auf der Abrechnung unter „Gerätenummer/ Skala“. 34-04