

# Die Wärmeleistung immer im Blick: der Wärmehähler.

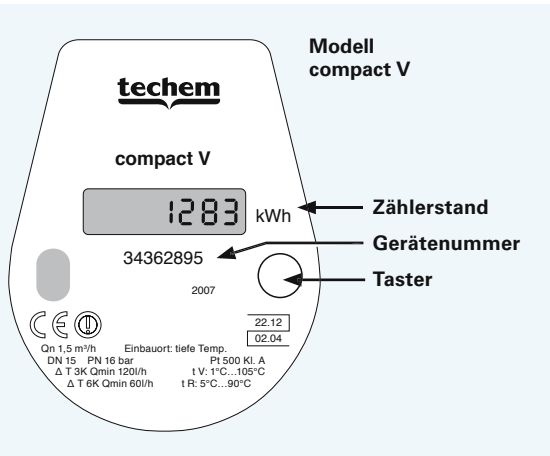
**Den Wärmeverbrauch innerhalb der aktuellen Abrechnungsperiode ablesen? Das geht beim Techem-Wärmehähler einfach per Knopfdruck.**

## Das kann der Wärmehähler:

Die Wärmehähler zeigen den bisher insgesamt aufgelaufenen Gesamtwärmeverbrauch an. Der Verbrauchswert zum letzten Stichtag kann durch Aktivieren des Displays abgerufen werden.

## Modell compact V:

- Im Normalbetrieb/Ruhezustand ist das Display ausgeschaltet.
- Per Knopfdruck auf den „Taster“ wird das Display aktiviert. Der bisherige Gesamtverbrauch (kumulierter Verbrauch) wird angezeigt.
- Bei doppeltem Knopfdruck: Nach dem automatischen Displaytest wechselt die Anzeige zwischen Stichtagswert und Stichtagsdatum (alternierende Anzeige). Der „Wärmenenergieverbrauch“ wird in kWh angezeigt.



Die Zähler in Ihrer Wohnung sehen anders aus als in den hier gezeigten Abbildungen? Dann sprechen Sie bitte Ihren Ableser darauf an. Er hilft Ihnen gerne weiter.